



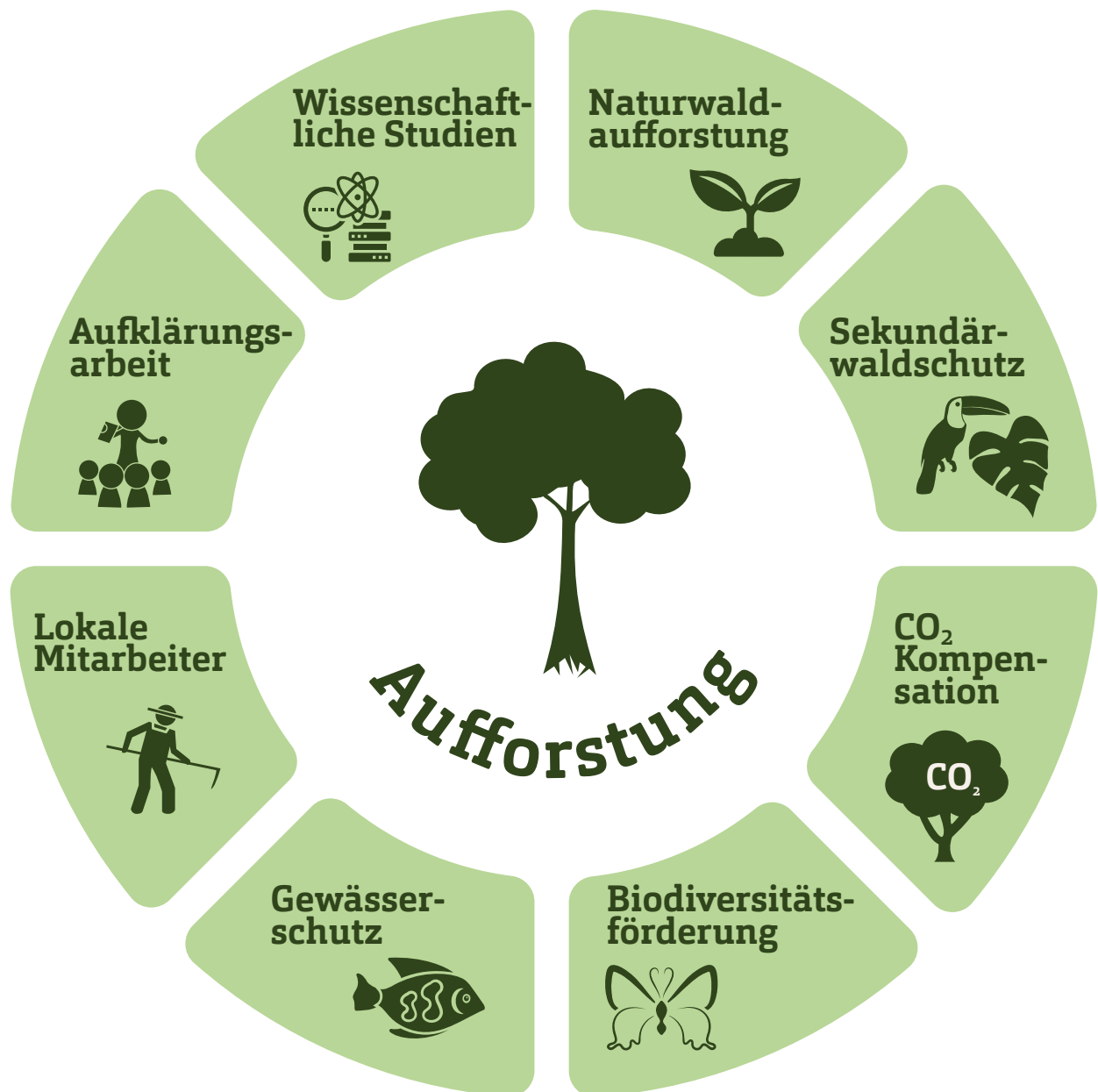
# arbofino



## Persönlich & wirkungsvoll.

[www.arbofino.ch](http://www.arbofino.ch)

Arbofino AG · Alte Landstr. 415 · 8708 Männedorf · +41 44 920 22 22 · [info@arbofino.ch](mailto:info@arbofino.ch)



## Tropischer Trockenwald für Klima- und Artenschutz

### Unsere Überzeugung:

Naturwoldaufforstungen sind am wertvollsten, wenn ihre Langfristigkeit garantiert ist und die Projekte transparent sind. Es gibt verschiedene Ansätze, welche je nach Schwerpunkt ihre Wirkung unterschiedlich erreichen. Arbofino setzt auf einen ganzheitlichen Ansatz, welcher seine positive Wirkung auf verschiedenen Ebenen entfaltet und jederzeit mess- und überprüfbar ist.

### Unsere Ziele:

- Fragmentierte Sekundärwaldstücke durch Aufforstung wieder miteinander verbinden.
- Regionale Biodiversitäts-Hotspots fördern.
- Dem Klimawandel durch die Bindung von CO<sub>2</sub> entgegenwirken.
- Wissenschaftliche Studien zur CO<sub>2</sub> Absorption in tropischen Trockenwäldern durchführen.
- Langfristiges wissenschaftliches Biodiversitätsmonitoring etablieren.
- Lokale Bevölkerung, insbesondere Kinder, miteinbeziehen und sensibilisieren.

Wie deine Firma über Arbofino CO<sub>2</sub> Emissionen persönlich und wirkungsvoll kompensieren sowie gleichzeitig die Biodiversität fördern kann:

## Aufforstungspakete

Pakete Naturwaldaufforstung & Sekundärwaldschutz Firmen					
3-Jahres-Paket für 0,25 Hektar					
		WÜRZEL	STAMM	KRÖNE	
Landkauf (Bosquefino Foundation)		✓	✓	✓	
Aufforstung und Unterhalt		✓	✓	✓	
CO <sub>2</sub> Kompensation		✓	✓	✓	
Projektbeitrag <b>Naturschutz &amp; Bevölkerung</b>		✓	✓	✓	
Urkunde		✓	✓	✓	
Karte mit markierter Parzelle <sup>1</sup>		✓	✓	✓	
Zahlen zu <b>Baumwachstum</b> - jährlich		✗	✓	✓	
News & Facts zum Projekt - jährlich		✗	✓	✓	
Bildmaterial zum Projekt - jährlich		✗	✓	✓	
Text nach Wunsch inkl. Bilder <sup>2</sup> - jährlich		✗	✗	✓	
Personalisierte <b>Video-Dankesbotschaft</b> (aus dem Projekt)		✗	✗	✓	
Persönlicher <b>Vortrag</b> zum Projekt <sup>3</sup>		✗	✗	✓	
PUR	100% AUFFORSTUNG	CHF 2'370	CHF 2'370	CHF 2'370	→ 3,8 t CO <sub>2</sub> -Äquivalente
	----- oder -----	-- oder --	-- oder --	-- oder --	
MIX	50% AUFFORSTUNG + 50% SEKUNDÄRWALD	CHF 1'835	CHF 1'835	CHF 1'835	→ 8,2 t CO <sub>2</sub> -Äquivalente
+PR	Kommunikations-Paket	CHF -	CHF 1'200	CHF 2'500	

<sup>1</sup> Eine personalisierte Firmen-Parzelle ist erst ab einer finanzierten Fläche von 1 ha möglich. Kleinere, durch verschiedene Firmen finanzierte Flächen, werden auf der Karte als Sammelparzellen ausgewiesen und die einzelnen Firmen gemeinsam aufgeführt. Auch anonym möglich.

<sup>2</sup> Für Newsletter, Blog, Jahresbericht etc., etwa 500 Zeichen exkl. Leerzeichen (entspricht ½ A4 Seite). Auf Wunsch gerne auch mit kurzem Vor-Briefing.

<sup>3</sup> Z.B. für einen internen oder externen Firmenanlass innert der 3-jährigen Laufzeit. Zeitpunkt/Ort frei wählbar. Innerhalb der Schweiz kostenlos.

## Baumpatenschaft

Suchst du ein sinnvolles Weihnachts-, Geburtstags- oder Jubiläums-Geschenk für deine Mitarbeiter oder Kunden? Eine Baumpatenschaft beinhaltet den Landkauf durch die Stiftung, die Pflanzung und Pflege der Jungbäume, die Überwachung des Schutzgebietes sowie Beiträge an wissenschaftliche und soziale Projekte.

Für jede Baumpatenschaft gibt es:

- Personalisierte Urkunde für Beschenkte
- Karte mit der markierten Aufforstungsparzelle
- Schreiben mit Informationen zum Projekt



Baumpatenschaft	ab 1 Pers.	ab 5 Pers.	ab 10 Pers.	ab 20 Pers.
für 5 Bäume	CHF 60	CHF 55	CHF 50	CHF 45

Auch Patenschaften mit mehr Bäumen sind möglich. Preis für jeden zusätzlichen Baum: CHF 8

Hast du Wünsche oder interessante Ideen? Kontaktiere uns, um gemeinsam eine passende Lösung zu finden. Die Projekte darf man übrigens jederzeit in Ecuador besuchen. Bienvenidos!

## CO<sub>2</sub> KOMPENSATION

### Klimaschutz

Wälder gehören zu den wichtigsten CO<sub>2</sub> Senken unserer Erde. Aufforstungsprojekte sind eine zentrale Massnahme zur Erreichung der Klimaziele. Da die Aufnahme von CO<sub>2</sub> bei älteren Wäldern deutlich höher ist als bei einer neu gepflanzten Aufforstungsfläche und existierende Wälder bereits grosse Mengen CO<sub>2</sub> speichern, ist es umso wichtiger, dass zuerst alles unternommen wird, um diese vor Abholzung zu schützen. Parallel müssen frühere Waldflächen wieder aufgeforstet werden.

Bei den Wäldern der Projektstandorte von Arbofino handelt es sich um tropische Trockenwälder in Ecuador. Durch die Zusammenarbeit mit Universitäten wird die Kohlenstoffspeicherkapazität der eigenen Naturwaldaufforstungen langfristig gemessen, um die aktuell limitiert verfügbaren Studien zu diesem Thema durch eigene Erfahrungswerte zu ergänzen.

## BIODIVERSITÄTS- FÖRDERUNG

### Artenschutz

Da es aber nicht nur dem Klima schlecht geht, sondern gleichzeitig auch die Artenvielfalt in rasantem Tempo abnimmt, liegt der zweite Schwerpunkt unserer Projekte auf der gezielten Förderung der Biodiversität. Eine Aufforstung mit dem alleinigen Ziel der CO<sub>2</sub> Kompensation greift zu kurz. Nur ein Wald, der zur lokalen Artenvielfalt beiträgt, ist ein wirklich wertvoller Wald. Ein langfristiges Biodiversitätsmonitoring in Zusammenarbeit mit ecuadorianischen Universitäten soll die Veränderung über die nächsten Jahrzehnte erfassen und zur kontinuierlichen Verbesserung der Aufforstungsprojekte beitragen.



# Vertrauen



## Ganzheitlich & langfristig

So schön es auch wäre, man kann nicht immer alle Probleme dieser Erde auf einmal angehen. Dennoch versuchen wir in unseren Projekten, mit einem möglichst ganzheitlichen Ansatz verschiedenen Herausforderungen gerecht zu werden. Das Klima, die Biodiversität aber auch die soziale Ungerechtigkeit, es besteht dringender Handlungsbedarf in allen Bereichen. Durch unsere Philosophie und Verbundenheit mit dem Land Ecuador, wollen wir einen regional wichtigen Beitrag leisten.

## Familienunternehmen

Arbofino ist ein schweiz-ecuadorianisches Familienunternehmen. Während Dominic Ziegler als Gründer & Geschäftsführer mit seiner Frau Beatriz Ziegler-García die Firma in der Schweiz mit Unterstützung von Dominic's Vater Christoph Ziegler (VR-Präsident) leitet, schaut in Ecuador Beatriz' Neffe, Leandro García, als Geschäftsleiter der Tochterfirmen sowie der Bosquefino Foundation mit seinem Team zum Rechten. Für Dominic ist dies besonders wichtig: «Durch die persönliche Verbundenheit mit dem Land und Unterstützung der Familie können wir sicherstellen, dass unsere Werte jederzeit gelebt werden.»



## Menschen

Zur sozialen Verantwortung gehört für uns mehr als nur das Einhalten von Standards. Der persönliche Austausch mit der lokalen Bevölkerung und der familiäre Umgang mit unseren Mitarbeitern sind zentral, um Akzeptanz sowie gegenseitiges Verständnis und Vertrauen zu schaffen. Dabei sollen diese auch gleichzeitig für einen nachhaltigen Umgang mit ihrer Heimat sensibilisiert werden. Es ist uns zudem wichtig, Mitarbeiter aus der Region anzustellen sowie Löhne über dem gesetzlichen Minimum zu zahlen, inklusive Sozial- und Unfallversicherung.

## Bosquefino Foundation

Durch die Gründung der gemeinnützigen Bosquefino Foundation, welche die Grundstücke erwirbt, ist das Land für die Naturwaldaufforstungsprojekte abgesichert und wird so vor jeglichen kommerziellen Interessen geschützt. Zum Stiftungszweck gehören auch soziale Projekte, um die lokale Bevölkerung zu unterstützen und für Umweltthemen zu sensibilisieren.



# Ecuador



## Das Land auf dem Äquator

Das 256.370 km<sup>2</sup> grosse und 17 Millionen Einwohner zählende Land Ecuador, dessen Name auf die geografische Lage auf dem Äquator hindeutet, hat in den letzten Jahrzehnten eine beeindruckende Entwicklung hingelegt. Die wertvollen Bodenschätze, allen voran Erdöl, und die zahlreichen landwirtschaftlichen Produkte sind zentrale Pfeiler der ecuadorianischen Wirtschaft. Bananen, Edelkakao, Garnelen und Rosen tragen den Namen Ecuadors in heimische Supermärkte. Die ethnische Vielfalt, die eindrücklichen kolonialen Bauten und die verschiedenen geografischen Zonen mit dem westlichen Küstenbereich (Costa), der zentralen Andenregion (Sierra) und dem östlichen Amazonas-Tiefland (Amazonía / Oriente) sowie den ca. 1'000 km vor der Küste gelegenen Galapagos-Inseln machen es zu einem touristischen Hotspot.

## Aufforstungsland

Die Agrarflächen der Costa sind geprägt von Viehwirtschaft, sowie von kleinbäuerlichem Anbau von Mais, Kakao, Bananen und Reis. Grossflächiges Weideland dominiert das Landschaftsbild mit seinem eingeführten, schilfartigen Gras. Für unsere Aufforstungsprojekte eignet sich auch eher steiles Gelände, welches für Landwirtschaft weniger in Frage kommt. Oftmals ist ein Teil davon bereits existierender Sekundärwald oder verwilderte Mischkulturen aus Fruchtbäumen und anderen Baumarten.